



Innovative Verdecksysteme

Systèmes de toit coulissant innovants





Planen und Verdecksysteme für Güterwaggons

Die Komplettlösung aus einer Hand:

OELLERKING Verdecksysteme bieten einen hervorragenden Schutz hochwertiger Transportgüter vor Witterungseinflüssen und gegen Kondensationsschäden.

Das Be- und Entladen der Waggons wird durch ein bedienfreundliches und langlebiges Schiebeverdeck optimiert.

Die weitreichenden Erfahrungen in der Konstruktion und Herstellung von Waggonplanensystemen sind auf die intensive Kooperation mit unseren Kunden und Lieferanten zurückzuführen. Diese Zusammenarbeit ermöglicht die dauerhafte Weiterentwicklung unserer Verdecksysteme über den marktüblichen Standard hinaus. Damit begegnen wir den speziellen Ansprüchen im Hinblick auf Einsatzzweck und Ladungsoptimierung.



Bâches et toitures pour les wagons à bâche coulissante

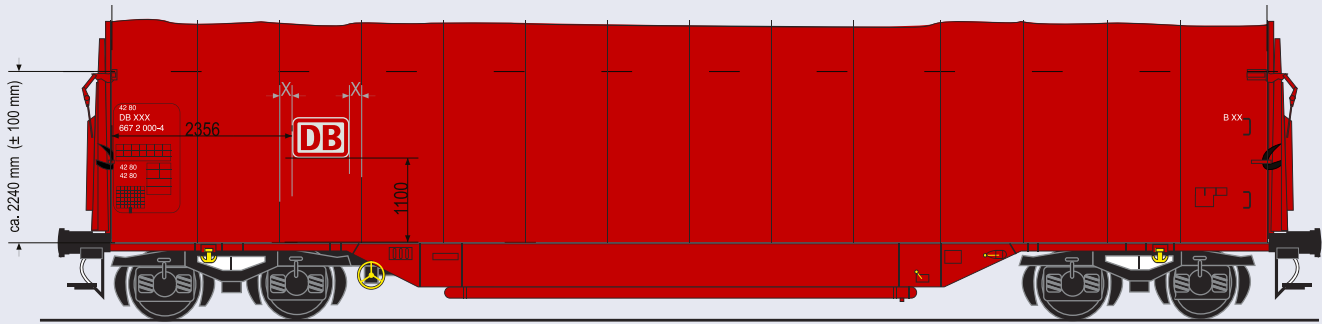
La solution complète d'un seul fournisseur:

Les systèmes de toit coulissant OELLERKING offrent une excellente protection des marchandises de haute qualité contre les influences météorologiques et les dommages dus à la condensation.

Le chargement et le déchargement des wagons à marchandises seront optimisés grâce à une durable toit coulissant.

La vaste expérience acquise dans le domaine de la conception et fabrication de systèmes de bâches pour wagons est adaptée aux besoins intensifs en matière de collaboration avec nos clients et fournisseurs. Cette collaboration nous permet le développement permanent de nos systèmes de toit sur la norme du marché. De cette façon nous répondons aux exigences particulières en ce qui concerne l'utilisation prévue et l'optimisation de la charge.





Unsere internationalen Abnehmer schätzen neben unserer technischen Kompetenz das umfassende Zubehörprogramm, das unser Produkt zu einem leistungsfähigen System wachsen lässt.

Die Beschriftung der Waggonplanen wird in enger Abstimmung mit unserer Grafikabteilung und dem Auftraggeber oder Fahrzeugnutzer entwickelt und anschließend in unserem Hause produziert.

Das Qualitätsmanagement von OELLERKING stellt sicher, dass nur qualitativ hochwertige Werkstoffe zum Einsatz kommen und die Fertigung einer laufenden Kontrolle unterzogen wird.

OELLERKING bietet als Systemlieferant namhafter Waggonbauer eine Vielzahl von Zubehörartikeln. Die modulare Bauweise der Systemkomponenten bietet ein einfaches Handling für die Montage und den Austausch.

Anti-Graffiti-Planen

Waggonplanen bieten eine ideale Werbefläche. Leider wird diese Werbung häufig durch Graffiti verschmutzt und dadurch optisch stark beeinträchtigt.

Auf Wunsch kann mittels einer speziellen Verfahrenstechnik ein Anti-Graffiti-Lack aufgebracht werden, der die Plane und die Beschriftung gegen Verschmutzungen schützt.



Nos clients internationaux apprécient en plus de notre compétence technique, notre gamme complète d'accessoires qui fait grandir notre produit pour un système puissant.

Le marquage des bâches des wagons sera développé en étroite collaboration avec nos experts graphiques et le client ou l'utilisateur du wagon. Par la suite, le marquage est appliqué dans notre propre production.

Le système de management de la qualité OELLERKING s'assure d'un côté l'utilisation des matériaux d'une qualité élevée, de l'autre le procédé de fabrication est soumis à une inspection continue.

OELLERKING vous propose en tant que fournisseur de systèmes d'une renommée de constructeur de wagon une grande variété d'accessoires. La conception modulaire des composants du système offre un maniement simple pour le montage et l'échange.

Bâches anti-graffiti

Les bâches de wagons offrent une surface publicitaire idéal. Malheureusement, cette publicité est souvent maculée par des graffitis et donc fortement altérées optiquement.

Sur demande, une laque anti-graffiti peut être appliquée au moyen d'une technologie de



traitement spécial qui protège la bâche et le marquage des salissures.



Den Planenstoff bietet OELLERKING in verschiedenen Gewichtsausführungen und Spezifikationen an. So gibt es spezielle Beschichtungen zur Unterstützung der Schwerentflammbarkeit und der Schmutzabweisung, und eine Kombination mit Antikondensationsgewebe ist ebenso verfügbar wie eine diebstahlsichere Ausführung. Auf Kundenwunsch kann für extreme Klimazonen eine besondere Temperaturelastizität und -beständigkeit geboten werden.

OELLERKING propose le tissu de bâche dans différents poids et spécifications. Par exemple, il existe des revêtements spéciaux pour soutenir l'ignifugation et la résistance à la saleté, et une combinaison avec un tissu anti-condensation est disponible, ainsi qu'une version antivols.

A la demande du client, pour les zones climatiques extrêmes une élasticité thermique spéciale et la résistance à la température sont proposés.



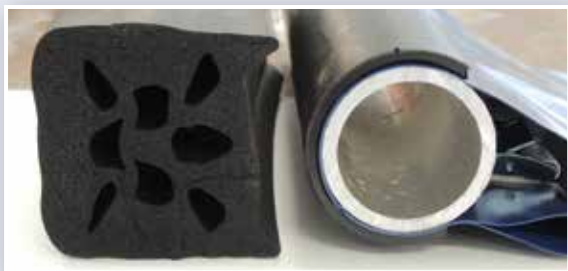
Das OELLERKING-Dichtkonzept

Das extrudierte 8-Kammer-EPDM-Dichtprofil wurde speziell für die Anwendung bei Planen-Haubenwagen wie Shimmns oder Rils entwickelt und stellt inzwischen einen weiteren wichtigen Baustein des OELLERKING Verdecksystems dar: 8 Hohlkammern lassen den Planenspiegel in das robuste Profil eintauchen, die äußeren Dichtlippen bieten zusätzlichen Schutz vor Wassereinlass von außen.

Vorteile dieses Dichtkonzeptes:

- flexibel und robust
- erhöhter Schutz vor Wassereinlass im Vergleich zum herkömmlichen Naturkautschuk-Dichtprofil
- kein Anfrieren des Spiegels oder Kantenschutzes an der Dichtung im Winter

In Kombination mit einem Klemm-Kantenschutz bietet OELLERKING ein einzigartiges Dichtkonzept, welches auch den widrigen Bedingungen im Winter standhält.



Concept d'étanchéité

Le joint extrudé en EPDM à 8 chambres creuses a été spécialement développé pour l'utilisation avec des wagons bâchés comme SHIMMNS et RILS. Entre-temps, le profil fait un nouveau élément important du système de toit coulissant de OELLERKING: 8 chambres creuses permettent à l'arceau de la bâche de plonger dans le profilé robuste, les lèvres d'étanchéité extérieures créent une étanchéité supplémentaire et protège contre l'infiltration d'eau de l'extérieur.

Avantages de ce concept d'étanchéité:

- flexible et robuste
- Protection accrue contre l'infiltration d'eau par rapport aux joints en caoutchouc naturel conventionnel
- pas de gel de l'arceau ou des goulottes en PE sur le joint en hiver

En combinaison avec une goulotte en PE (protection des arceaux) OELLERKING offre un concept d'étanchéité unique, qui est également capable de résister aux conditions défavorables en hiver.



Klemm-Kantenschutz für Endspiegel

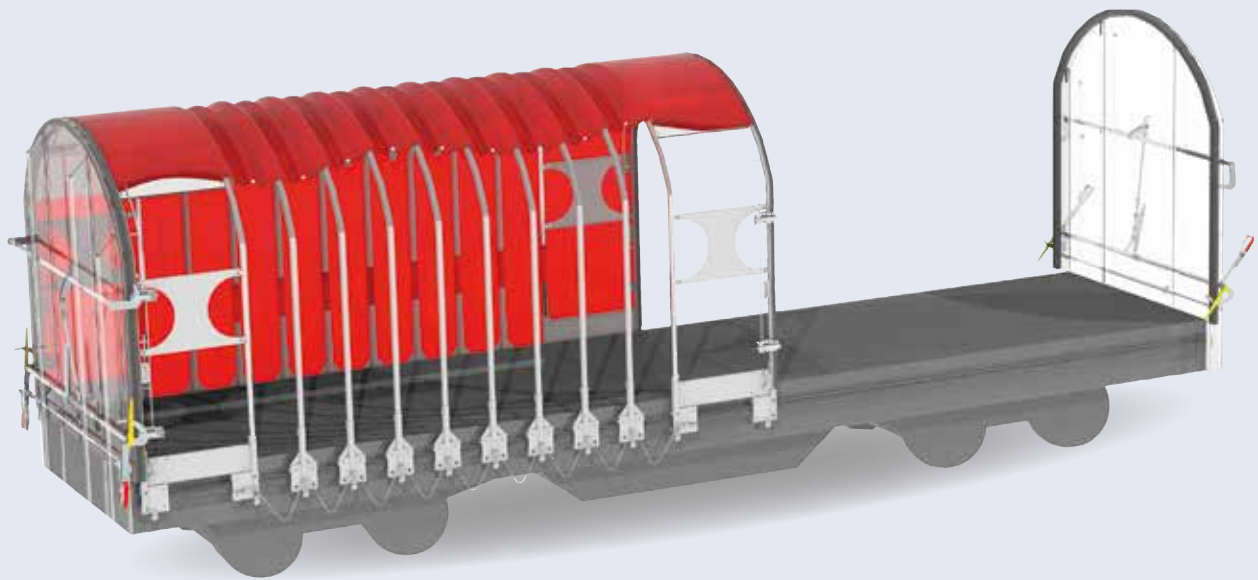
Der OELLERKING Klemm-Kantenschutz verhindert die Bildung von Wassereinflusskanälen am Dichtungsgummi, ist leicht und schnell zu montieren und demontieren, ohne die Plane mit Nieten zu beschädigen. Die Instandhaltungskosten lassen sich damit bei Planen- oder Spiegelwechsel deutlich reduzieren.



La goulotte PE de OELLERKING

La protection d'arceau, la goulotte PE (polyéthylène), de OELLERKING empêchent la formation de canaux d'entrée d'eau sur le joint, est facile et rapide à monter et démonter, sans endommager la bâche avec des rivets. Les coûts de maintenance peuvent ainsi être réduits significativement lors du changement de bâche ou d'arceau.





Muldenmatten und Tectan-Platten für Coil-Mulden

Muldenauskleidungen aus Gummi mit reißfesten Gewebeeinlagen oder Spezial-Platten mit Tectan-Beschichtungen reduzieren die Reibkorrosion, die beim Transport von hochwertigen Stahl-Coils immer wieder auftritt.

Tapis en caoutchouc et panneaux Tecthan pour les berceaux

Les revêtements en caoutchouc avec des inserts en tissu résistant à la déchirure ou des plaques spéciales avec des revêtements Tecthan réduisent la corrosion par frottement, qui se répète pendant le transport de bobines d'acier de haute qualité.

Reparatur-Set

Mit dem Reparatur-Set lassen sich Löcher und kleine Beschädigungen an der Plane einfach und schnell am Wagen reparieren.

Kit de réparation

Le kit de réparation permet de réparer rapidement et facilement les trous et les dommages mineurs de la bâche sur le wagon.



Achswellenmanschetten

Leicht montierbare Achswellenmanschetten schützen den kritischen Bereich der Radatzachse beim Transport mit Stapler oder Kran gegen Stöße und Lackbeschädigungen.

Couppelles d'arbre d'essieu

Les couppelles d'arbre d'essieu faciles à monter protègent la zone critique de l'essieu contre les chocs et les dommages de peinture pendant le transport par chariot élévateur ou grue.



DAS LIEFERPROGRAMM

- OELLERKING Verdecksysteme
- OELLERKING Haubenplanen für SHIMMNS, RILS
- OELLERKING Planen mit Anti-Kondensationsvlies
- OELLERKING Rolldachplanen für Schüttgut-Wagen / TAMNS
- OELLERKING Seitenschiebewandplanen: HBIS, HIRRS, HIMMRS
- OELLERKING Spriegelsysteme
- OELLERKING Laufwagen
- OELLERKING Verriegelungskomponenten
- OELLERKING Schaumstoff-Profile / Dichtungen für Stirnwände
- OELLERKING Muldenmatten für Coil-Mulden
- OELLERKING Tectan-Platten
- OELLERKING Reparatursets für Planen
- OELLERKING Ersatzteilprogramm
- OELLERKING Klemm-Kantenschutz für Endspiegel
- OELLERKING Achswellenmanschetten
- OELLERKING Anti-Graffiti-Planen

LA GAMME DE PRODUITS OELLERKING

- *OELLERKING Systèmes de toit coulissant*
- *OELLERKING Bâches pour SHIMMNS, RILS*
- *OELLERKING Bâches avec non-tissé anti-condensation*
- *OELLERKING Bâches roulantes pour wagons conteneur TAMNS*
- *OELLERKING Bâches pour wagon avec portes glissantes latérales: HBIS, HIRRS, HIMMRS*
- *OELLERKING Systèmes d'arceau*
- *OELLERKING Chariots*
- *OELLERKING Composants de verrouillage*
- *OELLERKING Joints d'étanchéité pour arceau d'extrême*
- *OELLERKING Tapis en caoutchouc pour berceaux à bobines*
- *OELLERKING Panneaux tecthaniques (PU)*
- *OELLERKING Kits de réparation pour bâches*
- *OELLERKING Programme de pièces détachées*
- *OELLERKING Protection pour arceau d'extrême (goulotte)*
- *OELLERKING Coupelles d'arbre d'essieu*
- *OELLERKING Bâches anti-graffiti*



Im Zeichen des Seilers sind wir ein europaweit führender Hersteller von Planen und Systemlösungen technischer Textilien und bewähren uns seit über 100 Jahren als innovatives Familienunternehmen in 4. Generation erfolgreich am Markt.

Von vier Standorten aus arbeiten wir in Deutschland, Polen und Benelux mit ca. 400 Mitarbeitern, wobei sich in Schleswig die steuernde Firmenzentrale und das „Herzstück“ der Gruppe befindet.

Unsere Kunden sind unser „höchstes Gut“, nach ihren Zielvorgaben und Qualitätsansprüchen richten wir uns täglich neu aus.

Sous le signe du cordier - Nous sommes l'un des principaux fabricants européens de bâches et de solutions système pour les textiles techniques et nous avons fait nos preuves sur le marché depuis plus de 100 ans en tant qu'entreprise familiale innovante de quatrième génération.

A partir de quatre sites, nous travaillons en Allemagne, en Pologne et au Benelux avec environ 400 collaborateurs. Le siège de la société de contrôle et le „coeur“ du groupe se trouve à Schleswig.

Nos clients sont notre „plus grand atout“; et nous nous adaptons en permanence à leurs objectifs et à leurs exigences de qualité.

SCHLESWIGER TAUWERKFABRIK
OELLERKING GMBH & CO.KG

Margarethenwallstraße 7
24837 Schleswig
Allemagne

Tél: +49 (0) 4621 3809-0
Fax +49 (0) 4621 3809-99
E-mail info@oellerking.com

Schleswig ●

● Hamburg

● Venlo

● Częstochowa

